

DIAM ATTITUDE



Nous mettons tout en œuvre pour relever nos objectifs. Nous acceptons la remise en cause, comme l'une des bases de la réussite durable.
A tout problème une solution, une innovation, un progrès à réaliser !



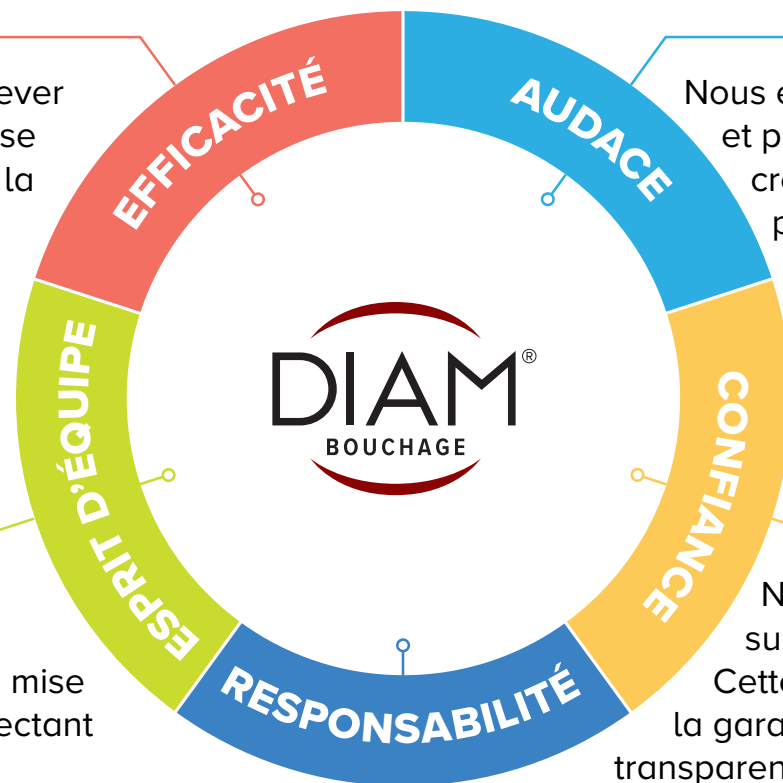
Nous encourageons nos collaborateurs et partenaires à imaginer des solutions créatives, dans un esprit d'initiative, pour concevoir les produits, les services et les process de demain.



Nos équipes favorisent à chaque niveau : le partage d'information, la coopération et la solidarité dans la mise en œuvre des décisions, tout en respectant les règles.



Nos relations de travail sont basées sur le respect mutuel.
Cette valeur humaine forte est pour nous la garantie d'échanges constructifs et transparents, fondés sur la confiance.



Qualité, Santé, Hygiène,
Sécurité, Environnement
Chacun d'entre nous assume pleinement
la responsabilité de ses actions, en se comportant
avec honnêteté et intégrité.

